

# Förstudie om ekonomiskt bistånd

Cornelia Björk, utredare FoU i Väst/GR  
cornelia.bjork@grkom.se

# Förstudiens bakgrund

- Behov av ökat fokus på ekonomiskt bistånd
- Medel från ESF
- "Identifiera ett antal utmaningar, flaskhalsar eller problemområden"
- Referensgrupp med 13 kommuner
  - GR: Ale, Alingsås, Göteborg, Lilla Edet, Mölndal och Partille
  - Övriga landet: Linköping, Malmö, Norrköping, Nyköping, Stockholm, Umeå och Östhammar



# Problem och frågeställningar

- Problem som förstudien skulle belysa:
  - Svårighet att rekrytera socionomer
  - Hög personalomsättning
  - Yrkets attraktivitet
- Frågeställning som förstudien skulle besvara:
  - Vad skulle bidra till att öka attraktiviteten för socialsekreteraryrket och minska kompetensförsörjningsproblemen inom ekonomiskt bistånd?



# Tillvägagångssätt

- Två referensgruppsträffar
- Telefonintervjuer referensgruppen
- Dialog med andra parter (fackförbund och Socialstyrelsen)
- Kunskapsöversikter
  - Fördjupad kartläggning av forskning om arbetssituationen för socialsekreterare [Vad får socialsekreterarna att stanna?](#)
  - Kartläggning av forskning om ekonomiskt bistånd
  - Kartläggning av övriga studier

# Kartläggning av forskning och andra studier

- 71 studier hittades
- Studierna är olika, inte möjligt att "summera" resultaten.
- Kategoriseras i följande:
  - Klientperspektiv (42)
  - Organisation och arbetssätt (24)
  - Socialpolitik (5)

## Slutsatser:

- Vändigt få studier är relevanta för förstudiens prioriterade områden
- Generellt behov av mer forskning!
- Kartläggning av övriga studier – 128 stycken



## Referensgruppens prioriterade områden

- **Introduktionen** av nyanställda socialsekreterare
- **Kompetensutvecklings- och karriärmöjligheter** för anställda socialsekreterare
- Tillgång till systematiska och kunskapsbaserade **arbetssätt** och **arbetsverktyg**
- Fungerande **samverkan**
- **Brukarperspektiv** i arbetet



# Tre frågor

I förhållande till varje prioriterat område besvaras följande frågor:

- Vad är problemet?
- Vad vet vi från tidigare studier?
- Vilket utvecklingsarbetet pågår?

# Introduktion av nyanställda

Vad är problemet?

- Studenterna inte tillräckligt förberedda
- Personalomsättning – behov av rutiner
- Implementeringen/uppföljningen av introduktionsprogram
- Olika personalgrupper

Vad visade tidigare studier?

- Kan påverka viljan att stanna kvar i yrket. (Wilson 2004)
- Bättre introduktion löser inte allt. (Kullberg 2014)
- Mentorskap är viktigt. (Johansson 2015; Kadir & Käller 2015)

Pågående utvecklingsarbete?

- Aspirant- och traineeprogram
- Samordning av introduktionen, inom kommun eller region





# Kompetensutvecklings- och karriärmöjligheter

Vad är problemet?

- Platta organisationer
- Kompetensutvecklingsinsatser saknas
- Kompetensutvecklingsarbetet saknar systematik
- Brist på forskning



Vad visade tidigare studier?

- Dåliga förutsättningar för kunskapsinhämtning, forskningen är otillgänglig och teoretisk kunskap värderas lågt (Bergmark och Lundström 2002)
- Om kompetensutvecklingen stjäl tid från jobbet – stressande (Regnéll 2014)
- Nationellt stöd till kompetensutveckling inom ekonomiskt bistånd har inte blivit prioriterat. (SKL 2013)

Pågående utvecklingsarbete?

- Kompetens- och utbildningstrappa – för att tydliggöra olika nivåer i karriären

# Systematiska och kunskapsbaserade arbetssätt och arbetsverktyg

Vad är problemet?

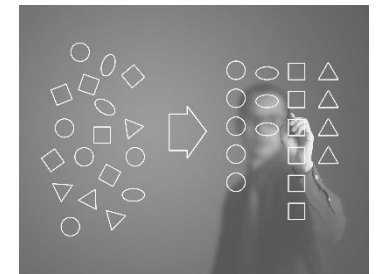
- Saknas generella kartläggnings- och utredningsinstrument
- Avsaknad av systematik, enhetlighet och samordning
- Minskad effektivitet, likvärdighet och rättssäkerhet, sämre möjlighet att utvärdera och lära
- Svag uppföljning
- Implementeringsproblem

Vad visade tidigare studier?

- Saknas diskussion och forskning om det sociala arbetets metoder (Bergmark & Lundström 2006)
- Endast 3 av de granskade studierna handlar om arbetssätt och metoder inom ekonomiskt bistånd

Pågående utvecklingsarbete?

- Bedömningsmetoden FIA
- Utredningsverktyget Instrument X
- Trelleborgsmodellen



# Fungerande samverkan

Vad är problemet?

- Problemen finns både i mötet med interna externa aktörer
- Beslut fattas på strategisk nivå – svårt att få att fungera i praktiken

Vad visade tidigare studier?

- Ansvaret mellan stat, landsting och kommun uppfattas som otydlig och försvårande för samarbetet (SKL 2013)
- Behov finns av mer strukturerade och formaliserade samverkansformer (Regnéll 2015)
- Personliga kontakter och kännedom om varandras verksamheter är viktigt (Regnéll 2015)

Pågående utvecklingsarbete?

- SIP – utbildningsinsatser
- Webbstöd för samverkan (AF och SoS)



# Brukarperspektiv i arbetet

Vad är problemet?

- 53 % har *inte* genomfört en uppföljning av enskildas uppfattning om verksamheten under 2013 – 2015 (ÖJ 2015)
- Svårt att hitta sätt att nå och involvera brukare

Vad visade tidigare studier?

- Brukare upplever maktlöshet, hopplöshet och stigma kopplat till sitt mottagande (Martilla m fl. 2010)
- Barnperspektivet inte tillräckligt tydligt i verksamheterna (IVO 2014; Hjort 2012; Socialstyrelsen 2015)

Pågående utvecklingsarbete?

- SKLs nationella brukarenkät
- Språkkompetenta intervjuare

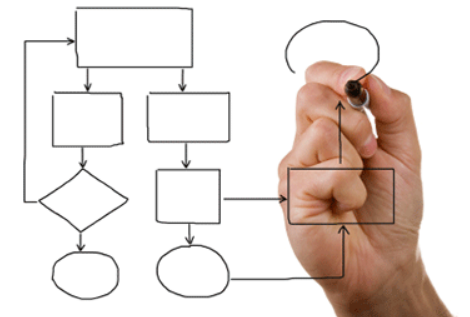


## Omvärldsfaktorer att beakta

- Utveckling av ekonomi och arbetsmarknad
  - Exempelvis arbetslöshetsnivåer eller skolresultat
- Nationell lagstiftning
  - Exempelvis förändringar i arbetslöshetsförsäkringen
- Utveckling när det gäller bostadsbyggandet
- Utveckling av målgruppernas sammansättning
  - Exempelvis förändringar i migrationen

# Referensgruppens förslag på utvecklingsprojekt

- A. Systematiskt prova och utvärdera utredningsmetoder (ges absolut högst prioritet)
- B. Kompetensutveckla socialsekreterare i och för samverkan
- C. Utveckla introduktionsprogram för området
- D. Utveckla ett nationellt kompetensutvecklingsprogram tillsammans med universitet och högskola



## SKLs prioritering

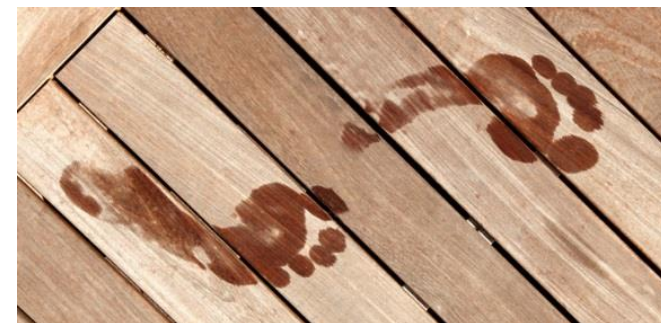
Avgränsa till personer med långvarigt försörjningsstöd. Stärka socialsekreterarnas kunskap och förmåga att möta denna målgrupps behov genom att:

- Testa, utvärdera och utveckla arbetssätt/metoder
- Stärka brukarens delaktighet
- Avlastning genom kvalificerat administrativt stöd
- Förstärka yrkesintroduktionen och utveckla en kompetenstrappa för socialsekreterare

Genom dessa insatser ska professionen stärkas, yrket bli mer attraktivt och kompetensförsörjningsproblematiken minska

## Vad är nästa steg?

- Förstudien skickades till ESF i juni
- En nationell utlysning var planerad till hösten 2016 på tema *Framtidens välfärd – kompetensförsörjning inom välfärdssektorn*
- Fortfarande har dock ingen utlysning skett
- I november skickade SKL ut intresseförfrågan till socialchefer i hela landet





## Diskutera i bikupor:

- Känner ni igen er i bilden som ges av området ekonomiskt bistånd?
- Vad har ni för tankar om möjliga vägar för att möta problemet?